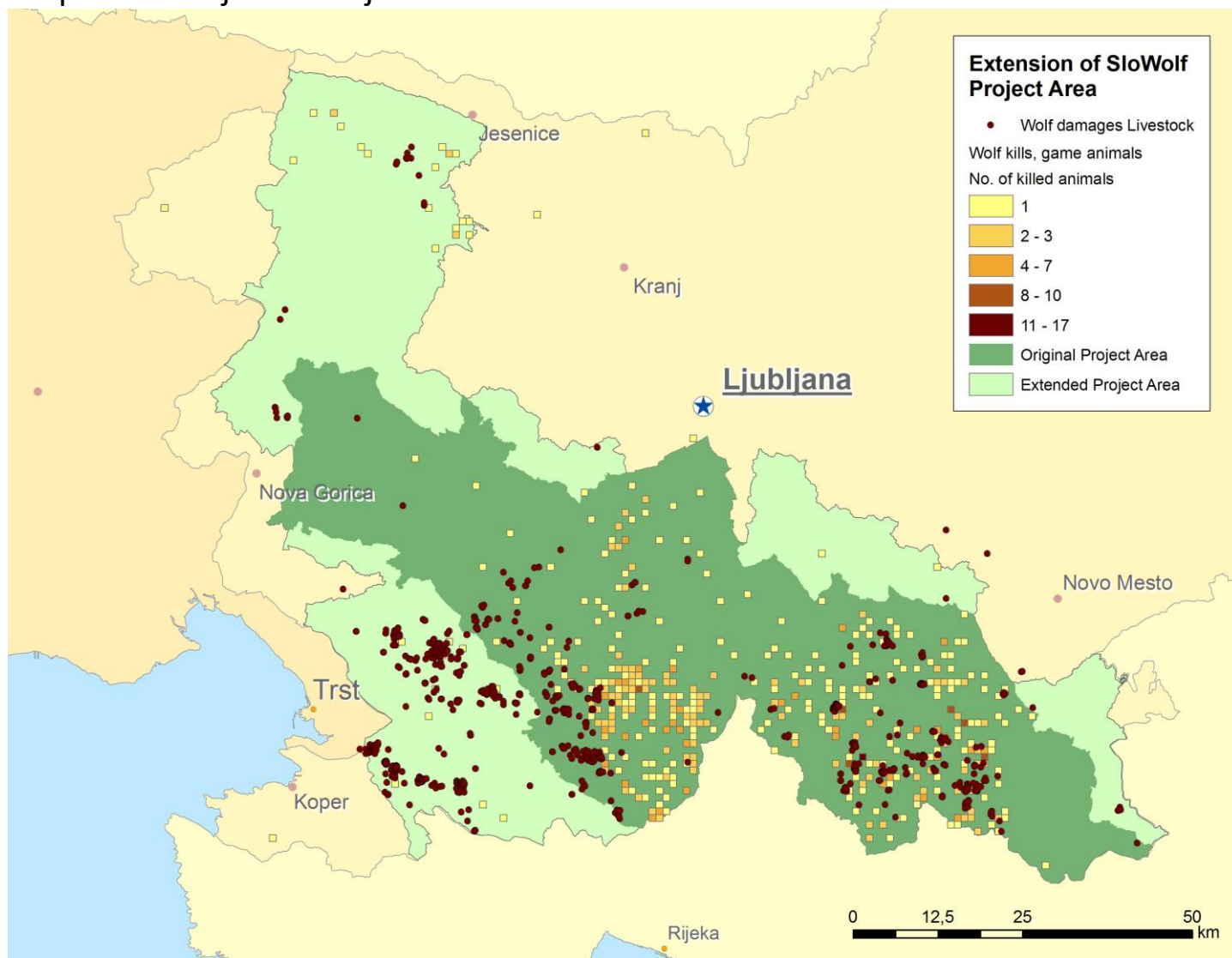


PROJEKTNO OBMOČJE

predlog razširitve

27.9.2010

Podatki o prisotnosti volkov in lokacije nastalih škod po volku v kmetijstvu iz zadnjih dveh let nakazujejo, da se je območje, kjer se volkovi v Sloveniji pojavljajo, povečalo. Ker je glavni cilj projekta SloWolf spodbujanje dolgotrajnega varstva volkov, njihovega plena in življenjskega prostora ter so-bivanja s človekom na **celotnem območju pojavljanja volkov v Sloveniji**, smo se v projektni skupini odločili, da predlagamo razširitev projektnega območja. Predlog razširitve smo 27-9-2010 poslali Evropski komisiji v Bruselj.



Razširitev projektnega območja obsega še dodatna Natura 2000 območja:

Kras (SCI 3000276), Matarsko podolje (SCI 3000233), Slavinski Ravniki (SCI 3000197), Julijske Alpe (SCI 3000253), in še nekatera manjša SCI in SPA območja: SCI Porezen, SCI Razor, SCI Blegoš, SCI Ratitovec and SCI Otalež-Lazec.