

VOLKOVI V SLOVENIJI



Univerza
v Ljubljani

Biotehniška
fakulteta



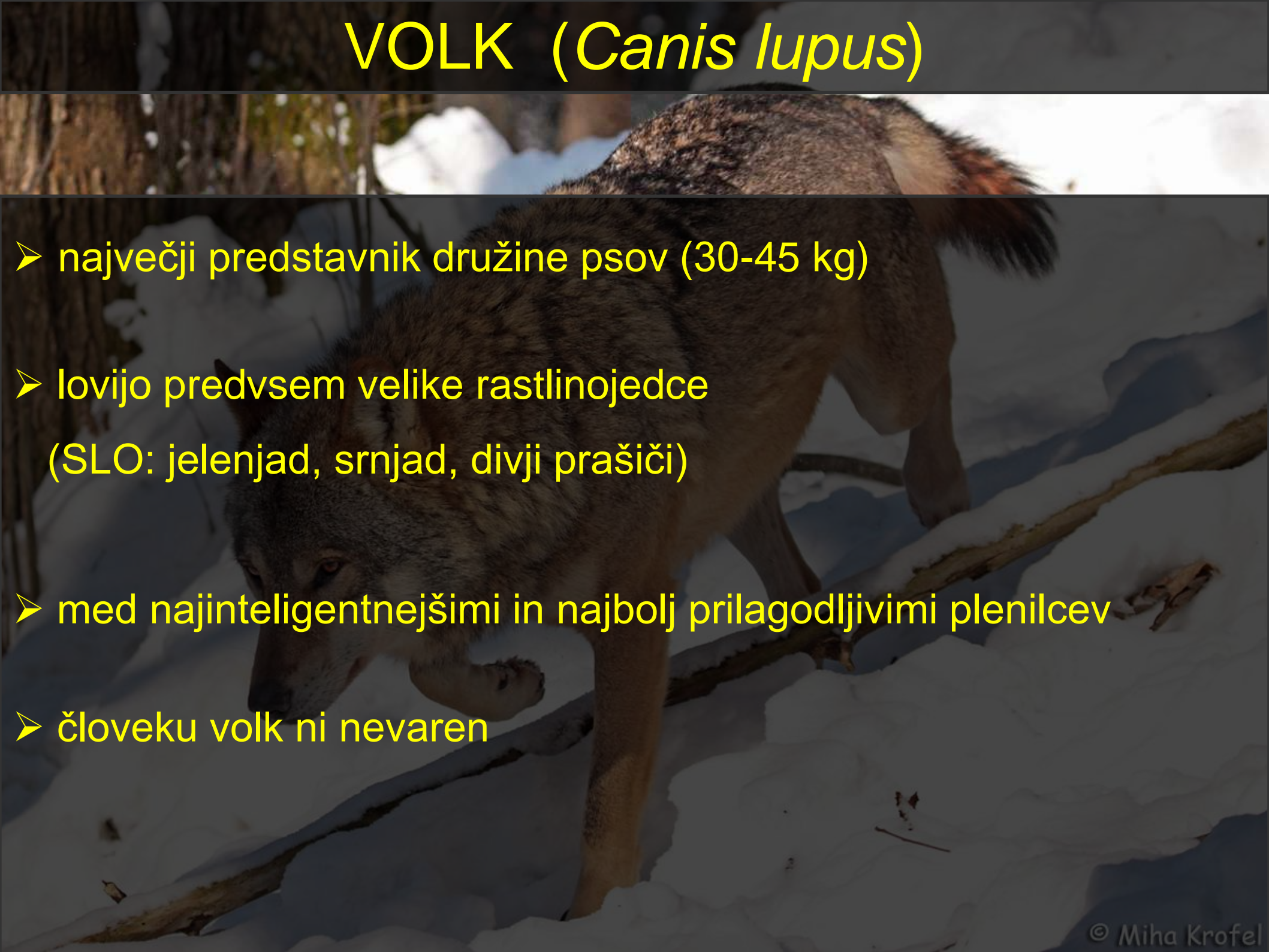
SLOWOLF

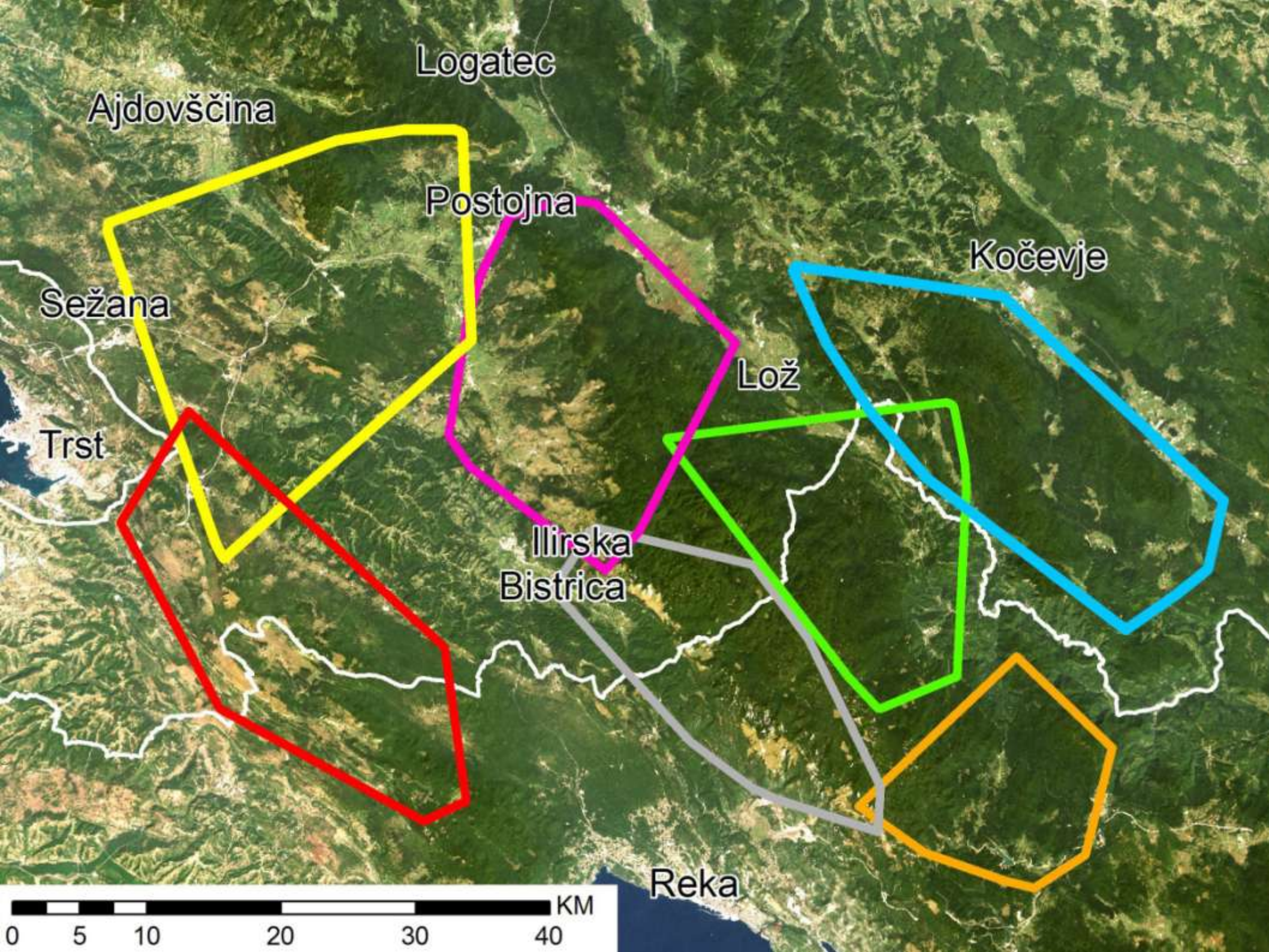


© Miha Krofel

MIHA KROFEL - Odd. za biologijo & Odd. za gozdarstvo, BF, UNI LJ

VOLK (*Canis lupus*)

- 
- A photograph of a wolf standing in a snowy forest. The wolf is the central focus, with its body angled towards the left. The background shows snow-covered ground and trees, creating a natural, wintry setting. The lighting is soft, highlighting the texture of the wolf's fur and the snow.
- največji predstavnik družine psov (30-45 kg)
 - lovijo predvsem velike rastlinojedce (SLO: jelenjad, srnjad, divji prašiči)
 - med najinteligentnejšimi in najbolj prilagodljivimi plenilcev
 - človeku volk ni nevaren



Logatec

Ajdovščina

Postojna

Kočevje

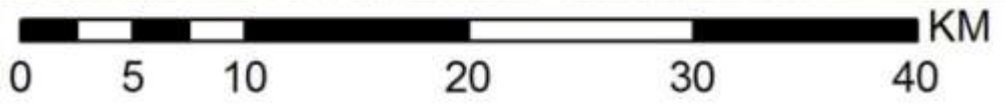
Sežana

Lož

Trst

Ilirska
Bistrica

Reka





© Miha Krofel



© Miha Krofel

➤ pariyo se pozimi (samo dominanten par)

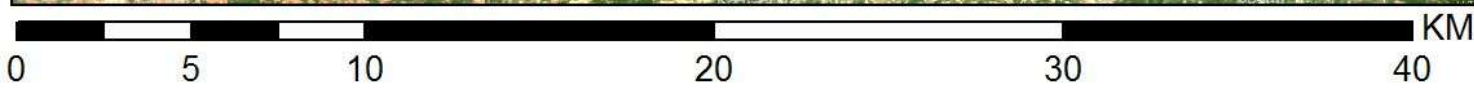
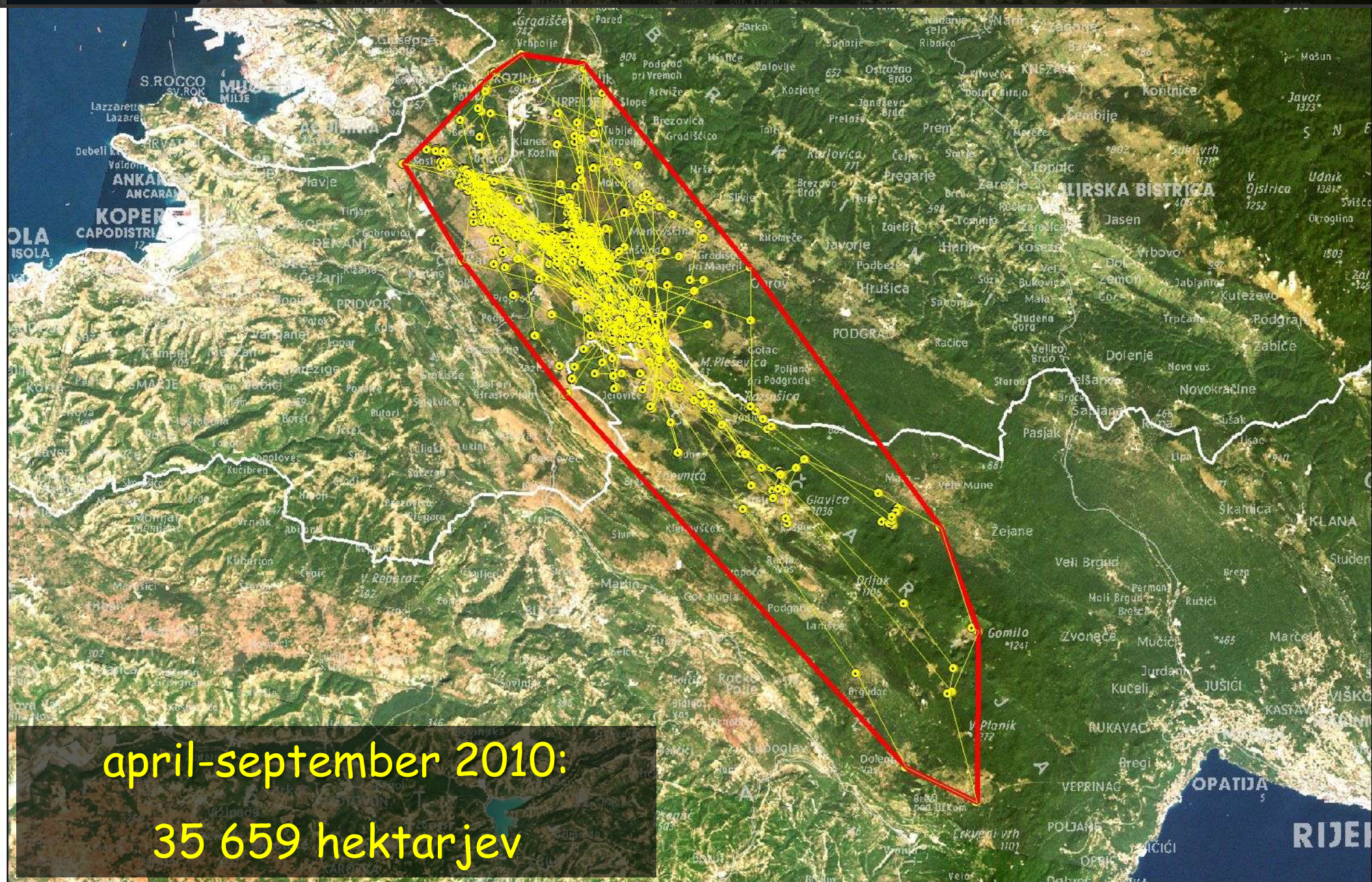
mladiči se skotijo aprila; smrtnost 1. leto v povp. 66%

© Miha Krofel

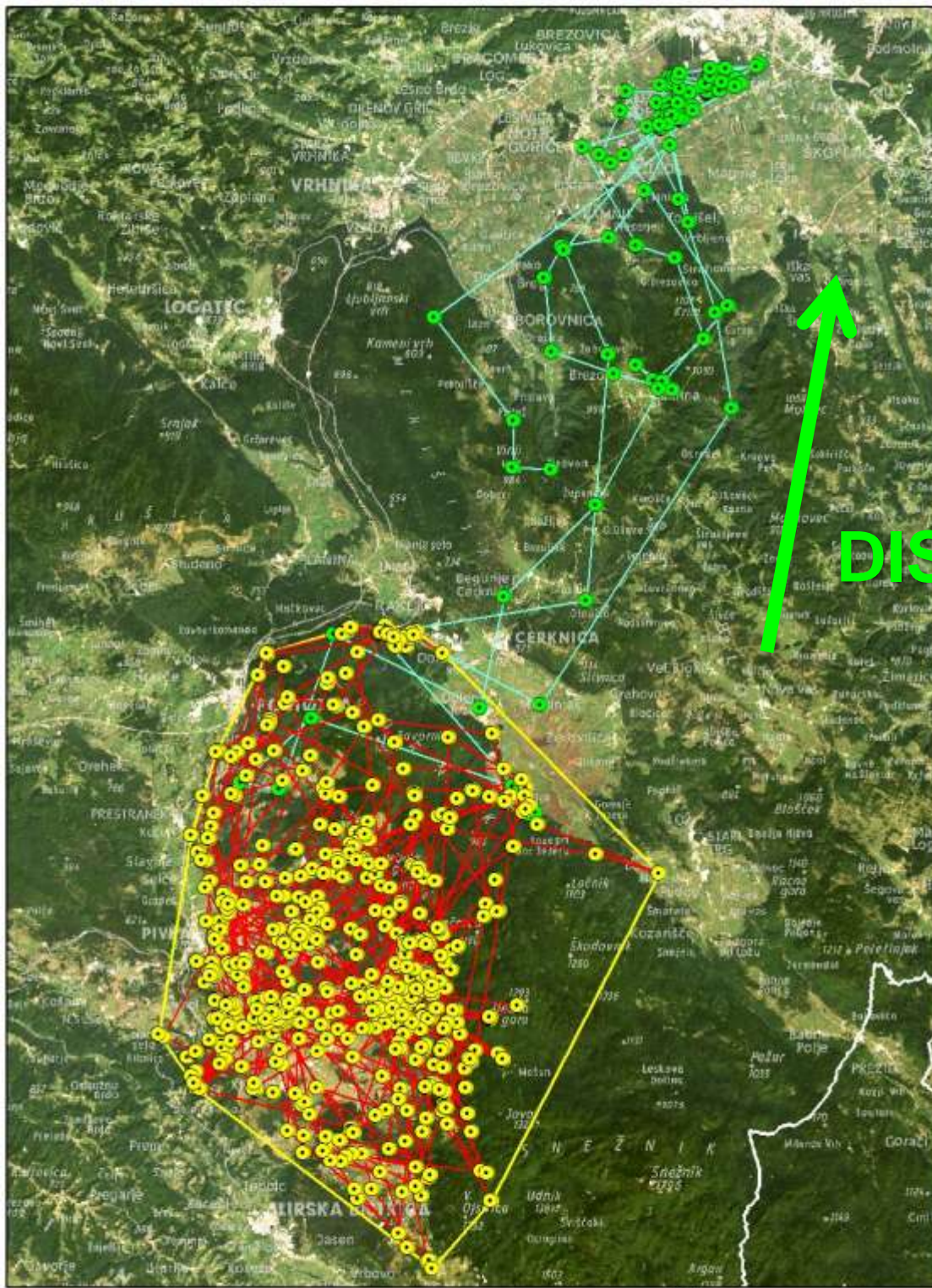
primeri iz Slovenije: volk Brin (2010)



primeri iz Slovenije: volk Brin (2010)



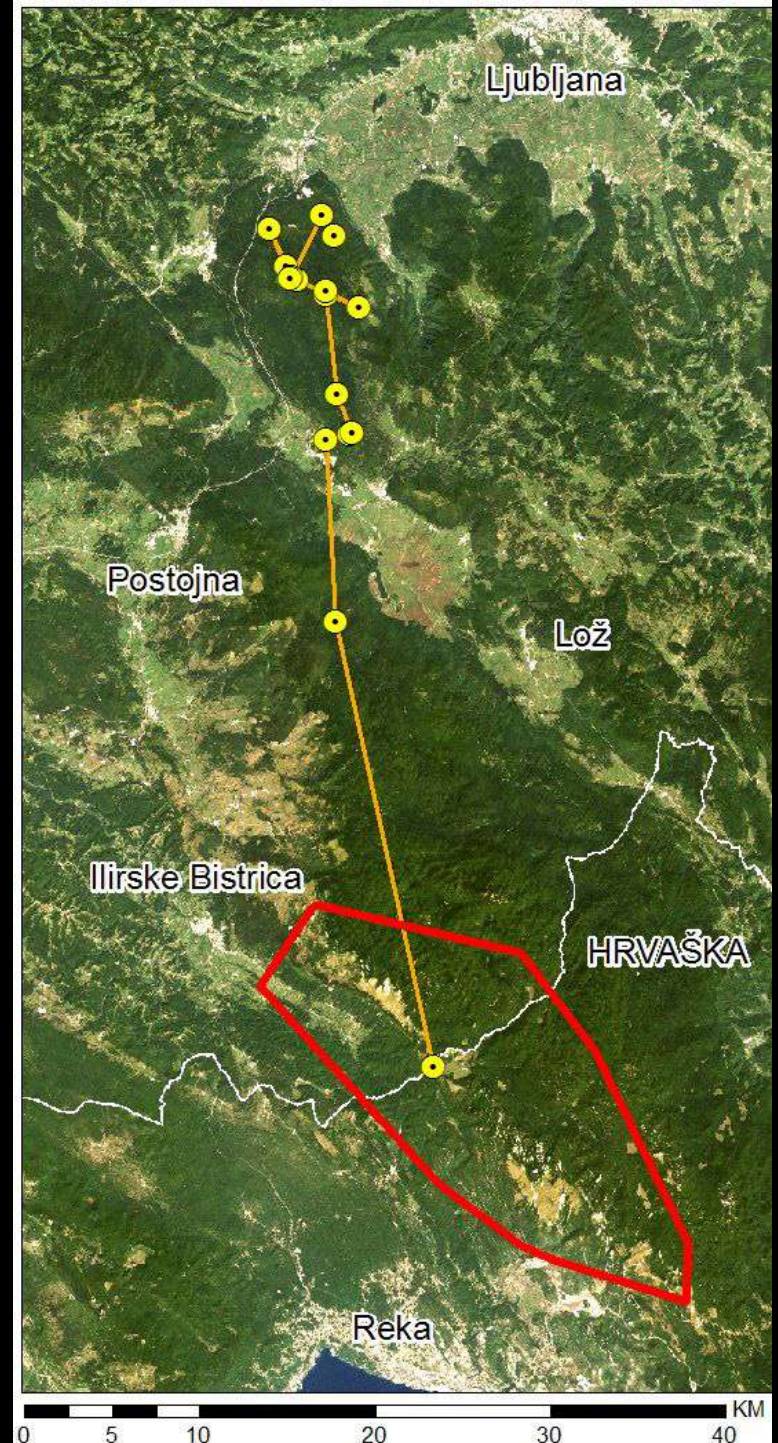
volkulja Tina (2007)



DISPERZIJA



primeri iz Slovenije: volkulja Tvigi (2008-10)



STANJE VOLKOV – nekoč in danes



Wolves *Canis lupus*



Populations.

1. NW Iberia
2. Sierra Morena
3. Alps
4. Italian
5. Carpathian
6. Dinaric-Balkan
7. Baltic
8. Karelian
9. Scandinavian
10. German / W. Poland

skupaj Evropa:
ca. 18 000 volkov

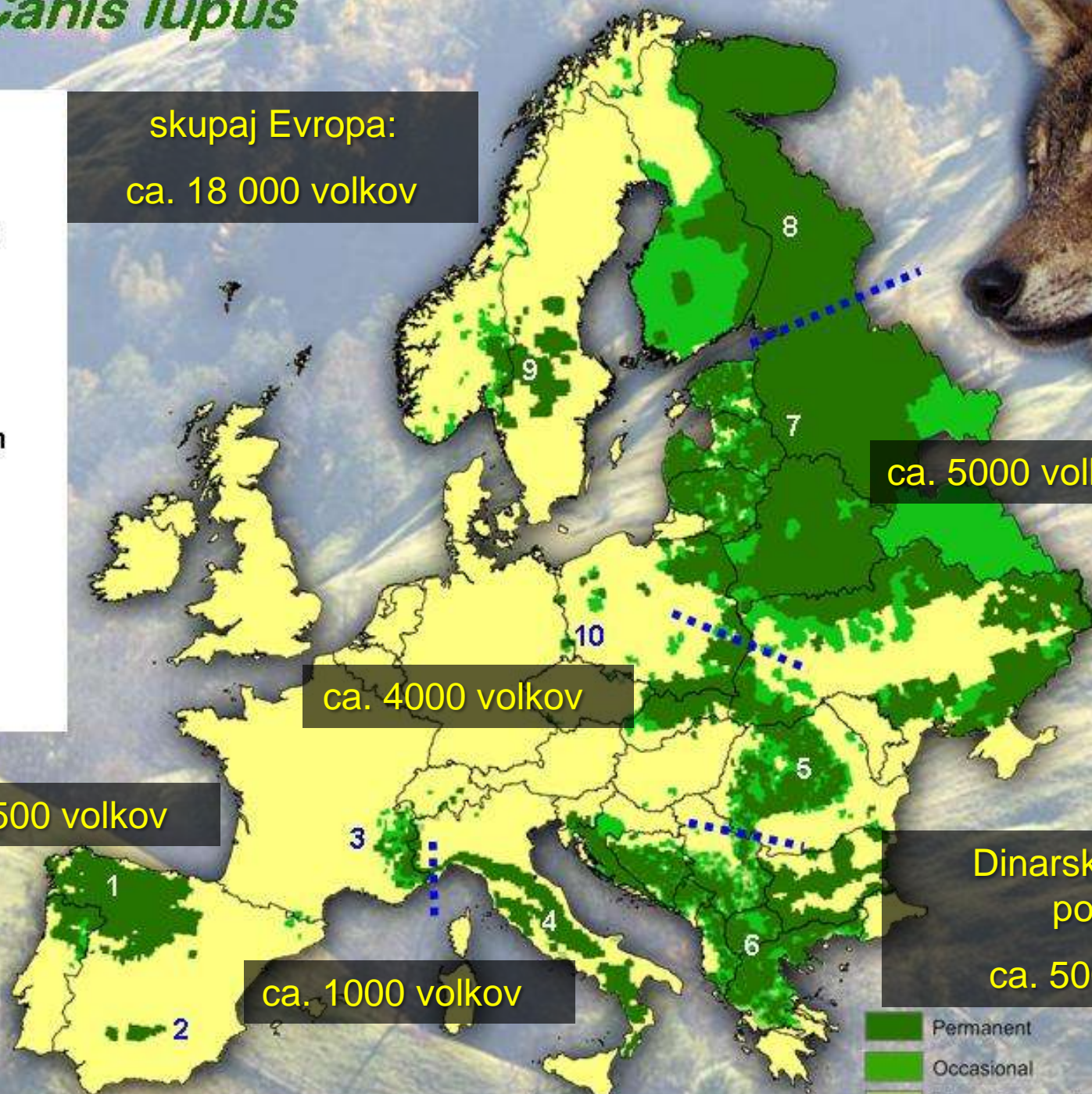
ca. 5000 volkov

ca. 4000 volkov

ca. 2500 volkov

ca. 1000 volkov

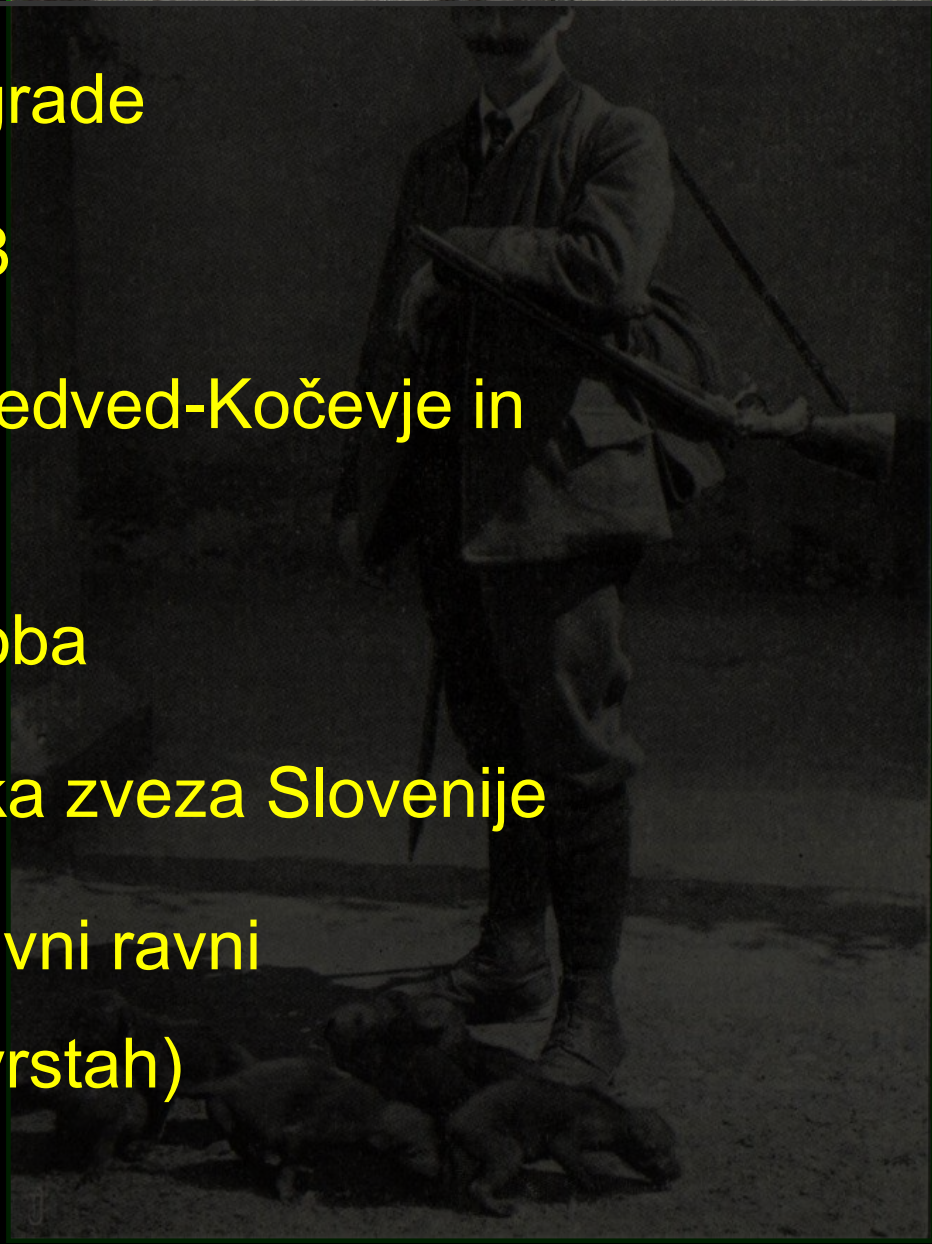
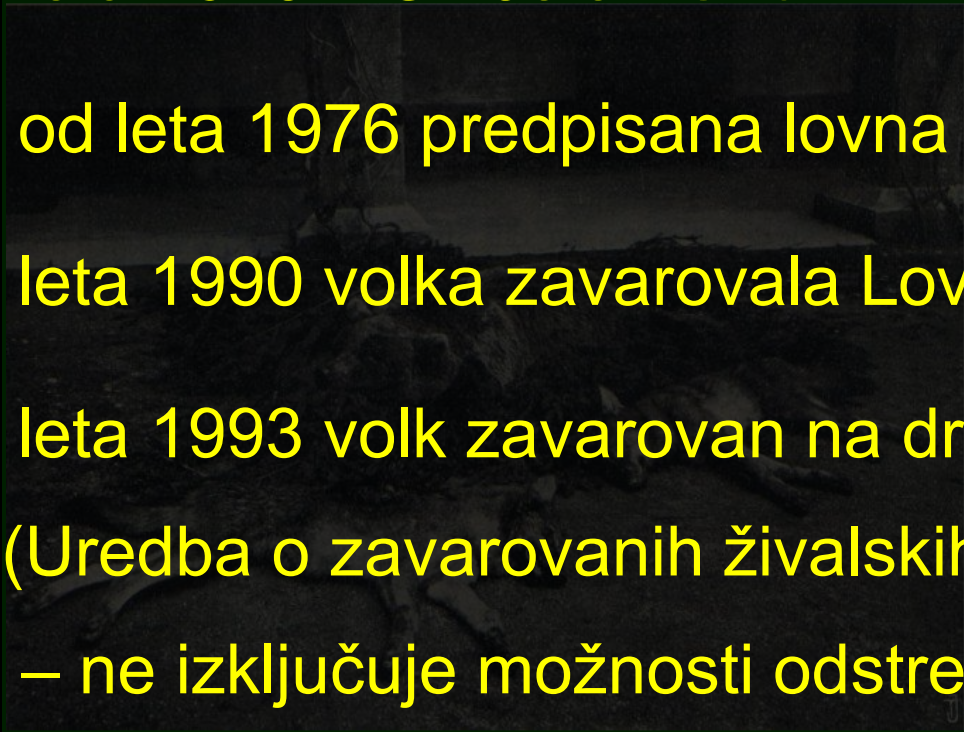
Dinarsko-balkanska
populacija
ca. 5000 volkov



Varovanje volkov v Sloveniji



- leta 1909 (začasno) ukinjene nagrade
- dokončno ukinjene nagrade 1973
- leta 1973 volk zavarovan v GL Medved-Kočevje in leta 1976 v GL Jelen-Snežnik
- od leta 1976 predpisana lovna doba
- leta 1990 volka zavarovala Lovska zveza Slovenije
- leta 1993 volk zavarovan na državni ravni
(Uredba o zavarovanih živalskih vrstah)
– ne izključuje možnosti odstrela



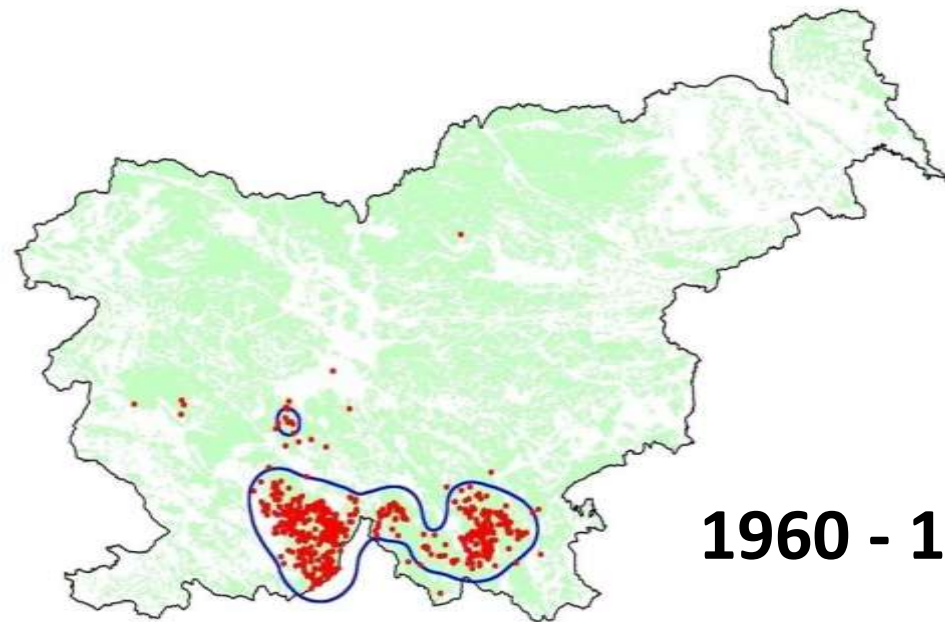
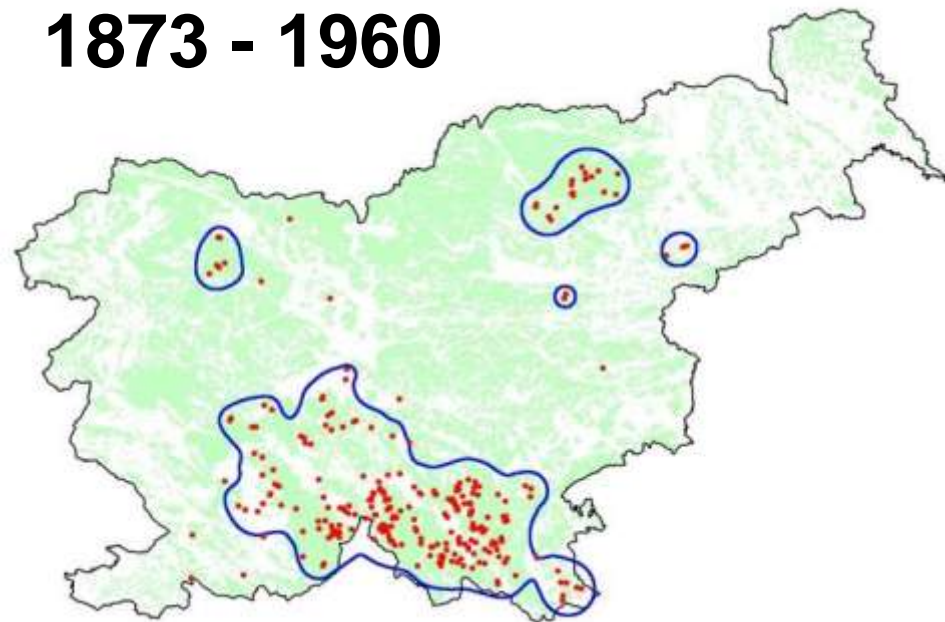
Razširjenost volkov – prazgodovina



Črni Kal – ca. 200 000 let pr. n. št.

Razširjenost volkov

1873 - 1960



1960 - 1990

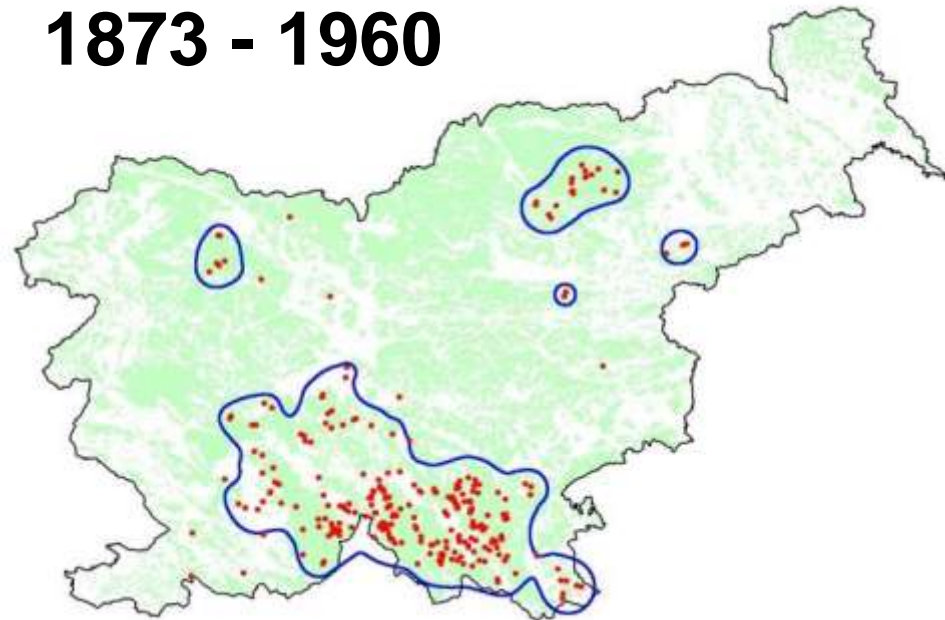
- 1925 – Brkini
- 1953 Škofjeloško hribovje
- 1956 – Jelovica
- 1956 – Pohorje
- 1960-ta – Bela krajina in Gorjanci
- 1979 – Idrijsko
- 1980 – Trnovski gozd

S L O W O L F

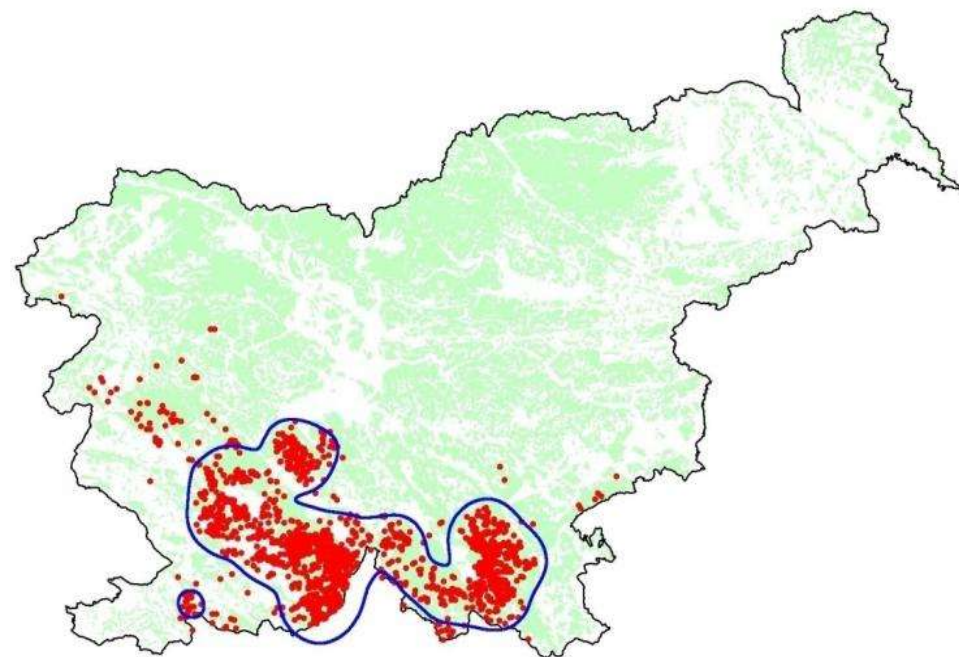
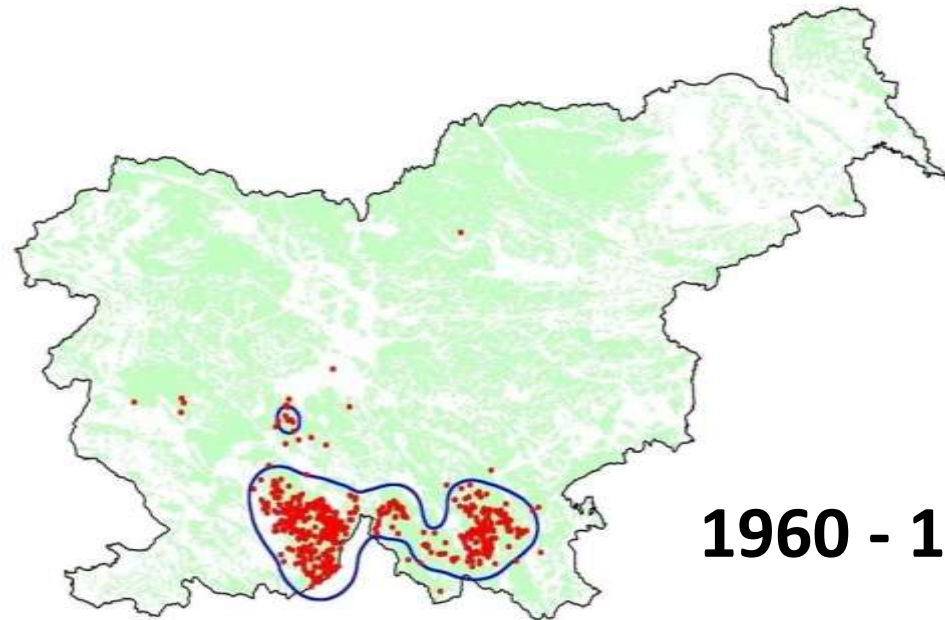
www.volkoslovenija.si

Razširjenost volkov

1873 - 1960



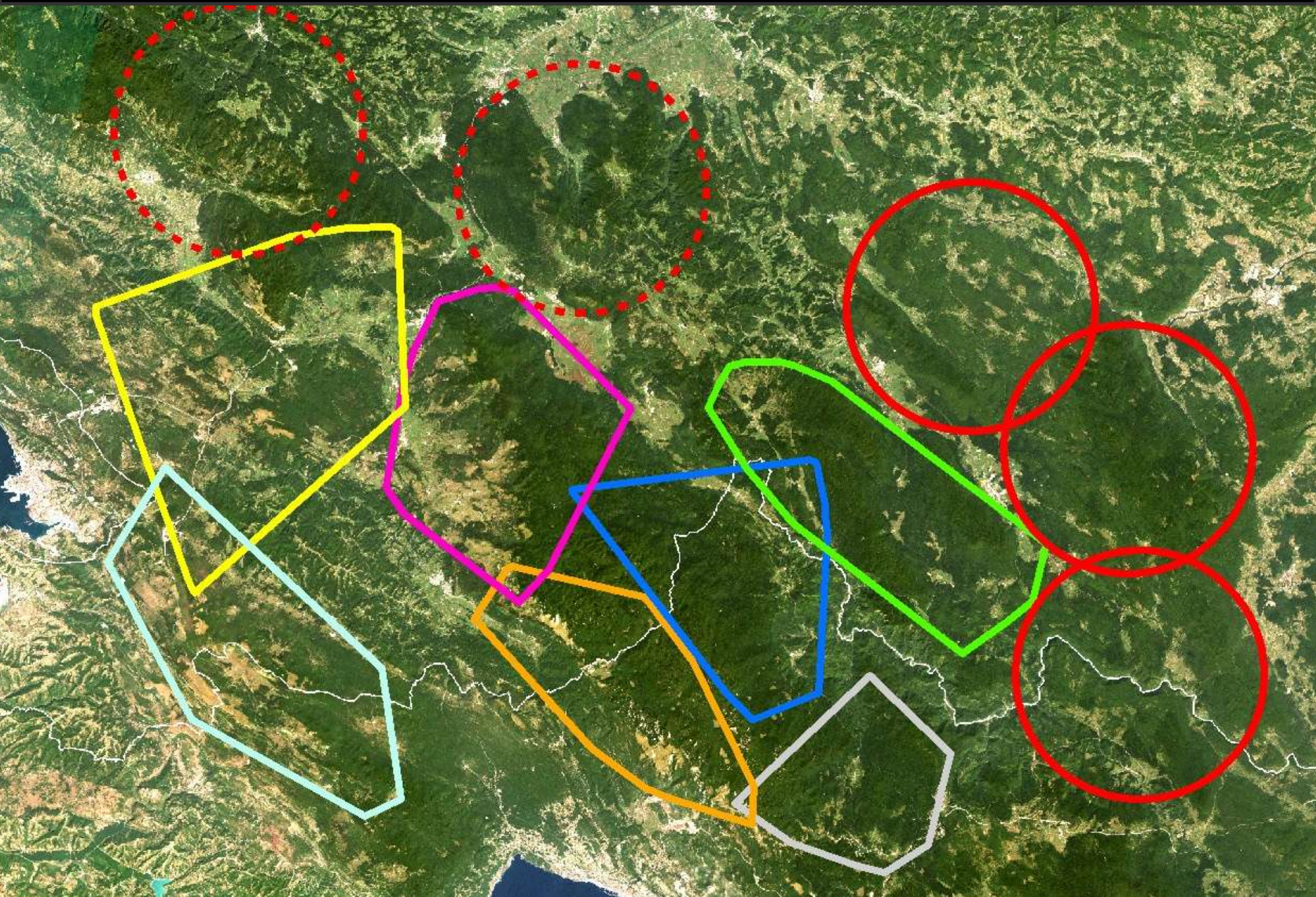
1960 - 1990



PO 1990

- 1991 – Trnovski gozd; 1995 reprodukcija
- 1993 – Nanos
- 1991-1997 – Slavnik, Vremščica, Kraški rob
- 1995 – Jelovica
- 2000 – Porezen
- 2001 – Hotedršica
- 2001-2002 Matajur in Italija
- 2006 Triglavski narodni park

VOLKOVI V SLOVENIJI: trenutno stanje



HVALA ZA POZORNOST



Univerza
v Ljubljani

Biotelmiška
fakulteta